

État, Ministère de l'Europe et des affaires étrangères, Agence de l'enseignement français à l'étranger

Directrice de l'AEFE : Mme Claudia SHERER-EFFOSSE
Ambassadeur de France : M. Éric GÉRARD
COCAC : M. Benjamin WESZ

Lycée Français Montaigne
N'djamena - Tchad

aeefe

Équipe de direction du lycée français Montaigne
Agnès LISNIC, *Proviseure*
Thierry THIBAUT, *Directeur administratif et financier*
Nicolas PRUVOST, *Directeur du primaire*

ASSOCIATION DES PARENTS D'ÉLÈVES (APE)

Présidente: Mme Khadija ARTINE
Trésorier: M. Abakar DAOUADAOUM
Secrétaire: Mme Myriam COMMELIN

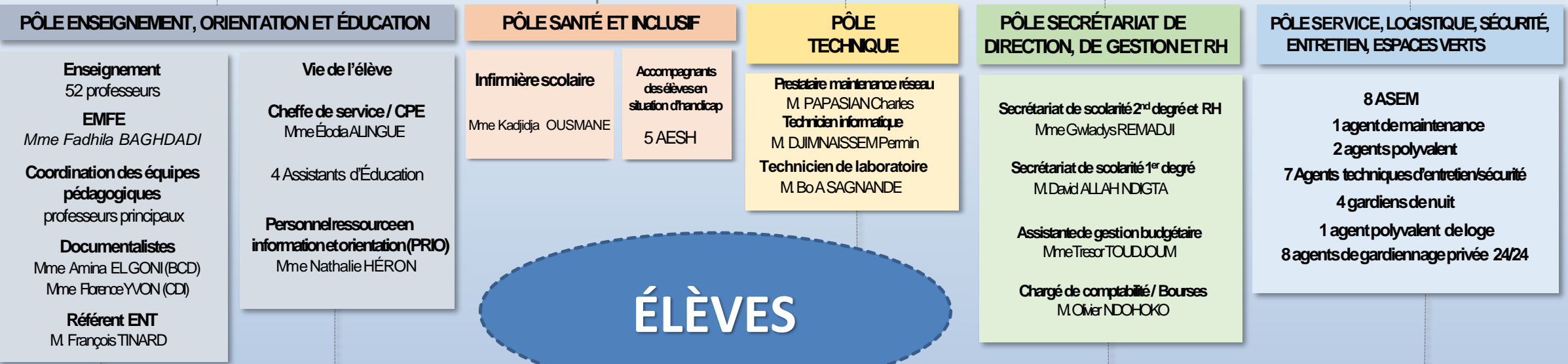
Lycée français Montaigne
N'djamena - Tchad

Relation [AEFE ↔ LFM]

Homologation, sécurité, expertise, évaluation, formation, attribution de bourses et de subventions, Ressources humaines...

Relation [APE ↔ Direction]

Budget de fonctionnement, patrimoine immobilier, ressources humaines, investissement...



Cohérence entre le projet du lycée et celui de l'AEFE

Argumenter & Guider nos choix

Projet fixant la politique pédagogique et éducative du lycée français Montaigne
[PROJET D'ÉTABLISSEMENT]

S'auto-évaluer & S'améliorer

Amélioration continue du service rendu aux usagers de l'établissement

AUTO-ÉVALUATION (AXES D'AMÉLIORATION)

COMMISSIONS & INSTANCES DE PILOTAGE DE L'ÉTABLISSEMENT

Conseil d'établissement : organisation et orientation stratégique de l'établissement

Comité de gestion : prérogatives sur les questions juridiques, RH, financières et immobilières

Conseil d'école : avis sur le fonctionnement de l'école primaire

Conseil pédagogique : regard expert sur la politique pédagogique de l'établissement et son autonomie

Commissions de travail : RH, finance et travaux

Cellule de formation continue : politique de formation et de développement professionnel

Conseil inter-degrés : instance contribuant à améliorer la continuité pédagogique et éducative entre le 1^{er} et le 2nd degrés

Commission d'hygiène et sécurité / CT : vigilance et politique de prévention

Conseil de la vie collégienne (CVC) et le Conseil des délégués pour la vie lycéenne : écoute, dialogue et porteur de projets

Comité d'éducation à la santé et à la citoyenneté et à l'environnement (CESCE) : politique de santé globale, de lutte contre toutes les formes de violences et de réflexion sur des questions environnementales autour d'un parcours citoyen

Conseil de discipline : respect des règles, d'autrui et sanctions